

Valvola a ghigliottina WEY MF

2.2.00



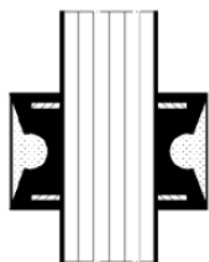
PN 10/16

La valvola wafer modello MF con corpo interamente flangiato – un prodotto derivato da decenni di esperienze



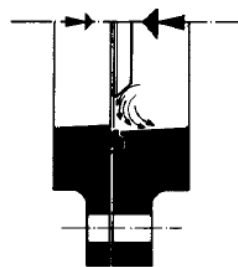
Valvola a ghigliottina WEY – caratteristiche

Sistema di guarnizioni



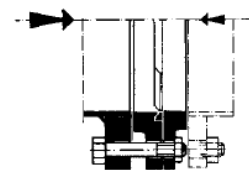
- La valvola a ghigliottina WEY è praticamente esente da manutenzione. L'esclusivo sistema di guarnizioni trasversali permette il ripristino della tenuta con valvola in esercizio e tubazione in pressione.
- Le guarnizioni sono trattenute meccanicamente nel corpo valvola, per tutta la corsa della lama
- Tenuta bi-direzionale

Effetto autopulente



- L'effetto autopulente è garantito da:
- sede guarnizione lavorata
 - sezione di passaggio sovradimensionata con disegno interno aerodinamico
 - lama con speciale profilo degli angoli
 - assenza di cavità di deposito

Valvola di fine linea



- La valvola tipo MF può essere usata come valvola di fine linea nelle tubazioni. Nessuna necessità di fermata impianto in caso di necessità di manutenzione di pompe e/o serbatoi.

Benefici per l'utilizzatore

- eccezionale affidabilità di utilizzo
- minima manutenzione con ridotti perdite di produzione
- passaggio totale che permette l'utilizzo di qualsiasi dispositivo di pulizia dei tubi
- minima perdita di carico per un maggiore risparmio energetico
- passaggio totale permette l'utilizzo di tutti i sistemi di pulizia interna (sfere, cilindri, sistemi rotanti)

Servizio

Pubblico

Depurazione primaria, secondaria, fanghi, acque di scarico contenenti solidi, ecc.

Industria della carta

Lavorazione della carta in tutte le sue fasi di processo, miscelazione polpa/acqua, black liquor, carta da macero, cellulosa.

Produzione di energia e industria mineraria

Prodotti di macinazione, polveri e fanghi, slurries, polveri di cemento, inerti

Processo

Paste viscosi, colloidali, granulati, fanghi chimici, fanghi tessili, pellets, polveri

Produzione dello zucchero

Zucchero di bietola e di canna, sciroppi, succhi

Industria alimentare e delle bevande

Polpa di frutta, lieviti, sughii, prodotti intermedi, acque di depurazione

Dettagli descrittivi

Dati specifici

Dimensione DN	P nominale PN	Test di prova	Flangiatura	Dimensione face-to-face
50-300	10 bar	in accordo con EN12266-1 grado A	PN 10/16 EN 1092 ISO 7005	EN 558-1 ISO 5752 Parte 20
350-400	6 bar			
450-1400	4 bar			

Protezione alla corrosione

Standard in accordo con SL 29125

Sgrassaggio, prima mano bi-componente epossidica, finitura poliuretana grigio RAL7030.

Bulloni in AISI 304, tiranti cilindro in acciaio al cromo 430F

Altri rivestimenti a richiesta.

Temperatura

-40°C a 400°C con adeguati materiali e adattamenti costruttivi.

Materiali

Item	Standard	Opzione	Accessori
Corpo	DN 50 – 400	Ghisa EN-JS1030/107	Insero a "V" per regolazione
	DN 450-1600		
Lama	304SS	316L	Anello di usura per medium abrasivi
Guarnizioni	NBR	FPM, EPDM, PTFE	Guarnizioni trasversali per applicazioni speciali e liquidi problematici
Tiranti	Acciaio	316L	Fine corsa meccanici o induttivi
Asta	430F	316L	Valvola a solenoide

Attuatori opzionali

Volantino manuale

Valvola tipo MFA



Cilindro pneumatico

Valvola tipo MFC



Attuatore elettrico

Valvola tipo MFE



Tutti gli attuatori sono interscambiabili senza necessità di rimuovere la valvola dalla tubazione.



Corpo valvola di grandi dimensioni durante la lavorazione su macchina automatica

Altri prodotti



Wey Sluice Gates



Wey Check Valves (dirty water)



Wey Off-center Butterfly Valves



Wey Check Valves (clean water)



Centric Butterfly Valves



Wey Dismantling pieces

I nostri contatti:

ageco
ITALIA SRL

Via Astesani 39 – 20161 Milano
Tel. 02 6466720 - Fax 02 99988521
e-mail: info@agecoitalia.it
e-mail PEC: agecoitalia@pec.it
web: www.agecoitalia.it

Con riserva di modifica e variazione.